

NOTA



esPattio

NOTA

Jorge Herrera

Crear sin límites, cuando y donde sea. Piezas absolutamente versátiles pensadas para acompañar a otros productos y crear así espacios y zonas de reunión y reposo mucho más ágiles.

Create without limits, whenever and wherever it may be. Thoroughly versatile pieces designed to accompany other products in the collection and thus to create much more agile spaces and areas for meeting and rest.

Sich dem unbegrenzten kreativen Schaffen widmen, egal wo und wann. Sehr vielseitig verwendbare Möbelstücke, die darauf ausgelegt sind, mit anderen Artikeln derselben Kollektion kombiniert zu werden und dazu beitragen, agilere Versammlungsräume und entspannende Bereiche zum Ausruhen zu erschaffen.

Créer sans limites, à tout moment et en tout lieu. Des pièces absolument polyvalentes conçues pour accompagner d'autres produits et ainsi créer des espaces et des zones de rencontre et de repos beaucoup plus agiles.



esPatio

NOTA

Index

P.8

NOTA

P.24

COLECCIÓN COLLECTION

P.28

**JORGE HERRERA
STUDIO**

NOTA

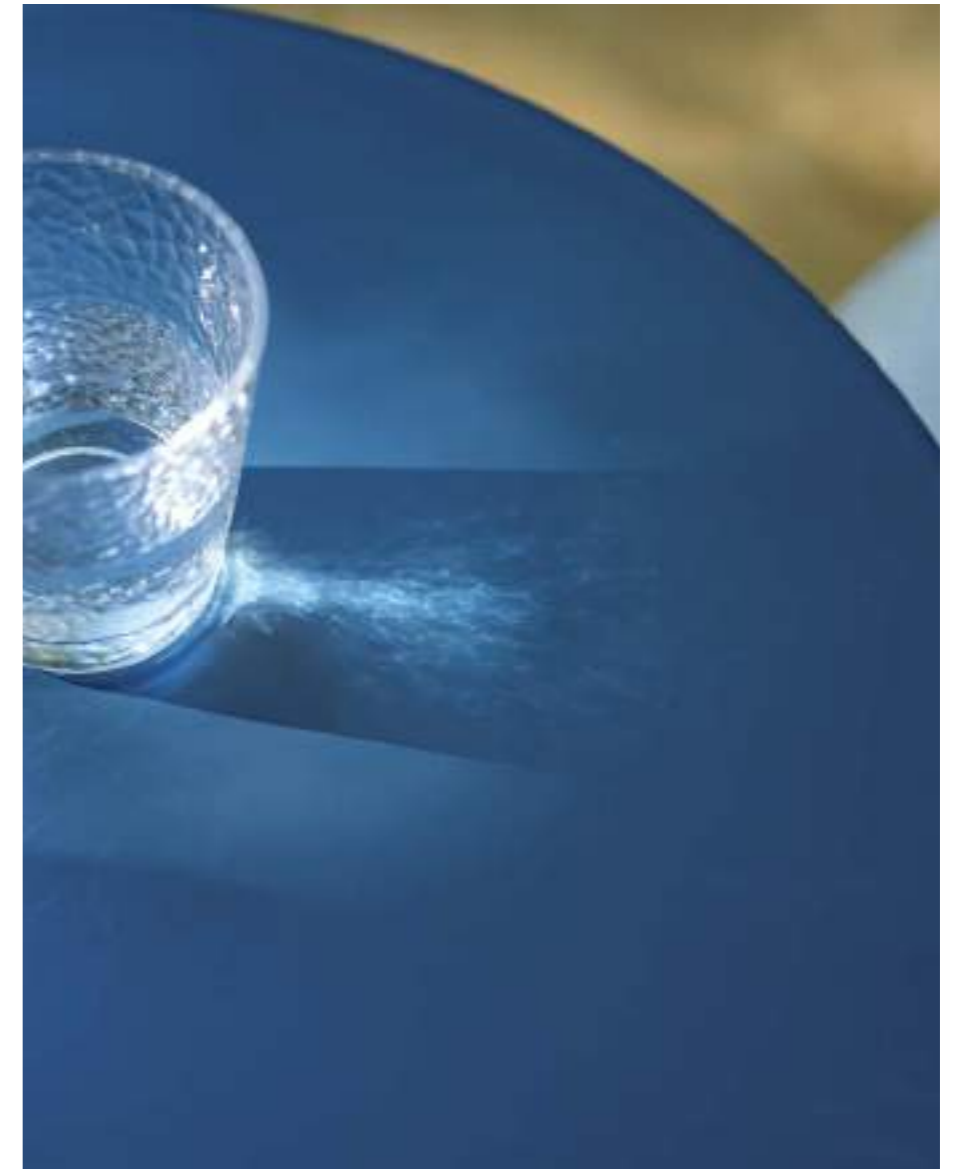


Brilla el anhelo de llevar la actividad a cualquier espacio o rincón, de desenvolverse en cualquier posición, de rebajarse o encaramarse a cualquier altura, de actuar en libertad. La mesa Nota acerca la fragilidad al poder, la rigidez a la capacidad de decisión, la debilidad a la fortaleza.

There is a shining yearning to take the activity to any space or corner, to get on in any position, to lower yourself or climb to any height, to act freely. The Nota table brings fragility to power, rigidity to decision-making ability, weakness to strength.

Diese Serie ist getragen vom Wunsch, jeden Raum und jeden Winkel mit zügelloser Aktivität zu füllen, jede beliebige Körperstellung einnehmen zu können, sich an jede Höhe anzupassen und ganz frei und ungehindert handeln zu können. Das Tischmodell der Serie Nota erhebt die Fragilität zur Macht, befreit die Entscheidungsfähigkeit aus ihrer Starre und macht Schwäche zur Stärke.

Elle brille par le désir de s'activer dans n'importe quel espace ou coin, de se développer dans n'importe quelle position, de s'abaisser ou de monter à n'importe quelle hauteur, d'agir en toute liberté. La table Nota fait passer de la fragilité à la puissance, de la rigidité à l'esprit de décision, de la faiblesse à la force.



Sencillez e innovación mezcladas en unas mesas de apoyo ligeras y livianas con un sistema práctico de palometa que permite regular la altura y adaptarse así, no sólo al espacio... también y sobre todo, a ti.

Simplicity and innovation mixed in some light and lightweight support tables with a practical wall bracket system that lets you adjust the height and thus adapt not only to the space... also, and above all, to you.

Einfachheit in Verbindung mit Innovation ist die Grundlage des Designs dieser Beistelltische, die durch ihr besonders leichtes Erscheinungsbild bestechen und mit einem praktisches Hebelsystem aus-gestattet sind, mit dem die Höhe reguliert werden kann. Auf diese Weise können diese Tische nicht nur an den verfügbaren Platz sondern auch auf Ihre Größe und Bedürfnisse eingestellt werden.

Simplicité et innovation réunies dans des tables d'appui légères, dotées d'un système de levier pratique qui permet de régler la hauteur et ainsi de l'adapter non seulement à l'espace... Mais aussi, et surtout, à vous.









Una gran variedad de colores disponibles para sus 3 componentes principales: estructura, palometa de regulación y tapa de escritura.

Forms and bodies with a flexible design that move and interact with you for whatever you need, for whatever you experience. And make it all into a seat or support table capable of making a casual moment a breath of air filled with creativity that leaves its mark.

Dank ihres flexiblen Designs sind die einzelnen Formen und Elemente dieser Serie beweglich und interagieren mit Ihnen, um sich an alle Ihre Bedürfnisse anzupassen und mit den Ereignissen in Ihrem Leben stets Schritt halten zu können. Die Designkonzepte der Sitzgelegenheiten und Beistelltische verwandeln jeden vorübergehenden Augenblick in einen frischen Windstoß voller Kreativität, der lang anhaltende Spuren hinterlässt.

Une large gamme de couleurs est disponible pour ses 3 principaux composants : structure, levier de réglage et plateau d'écriture.





NOTA

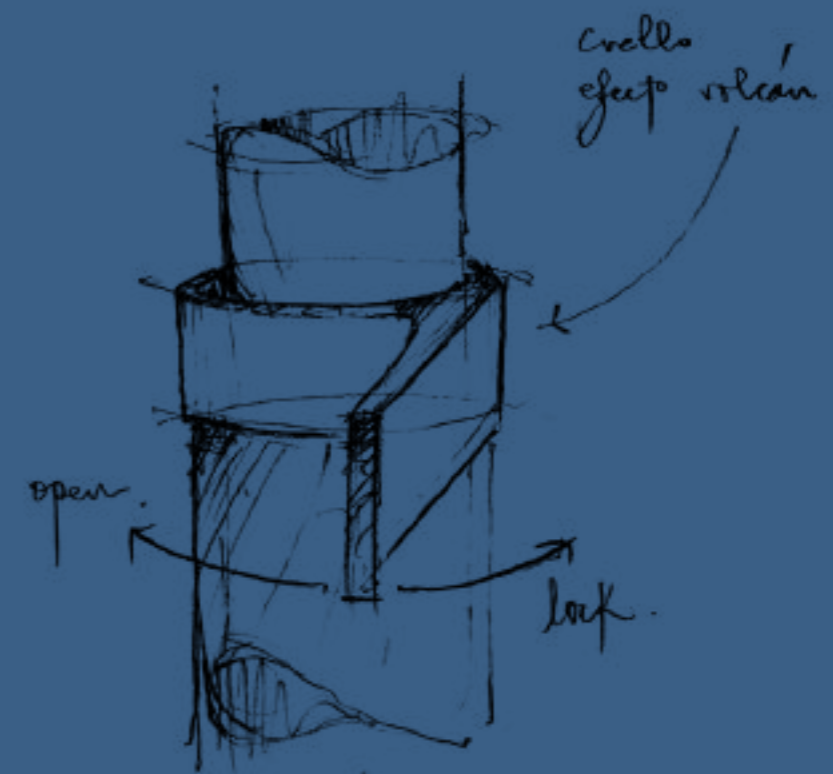
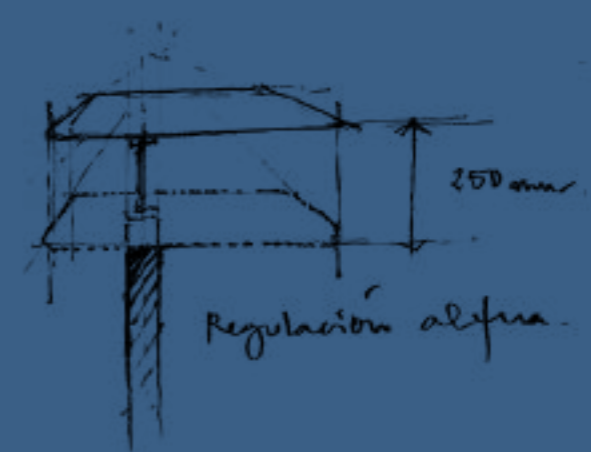
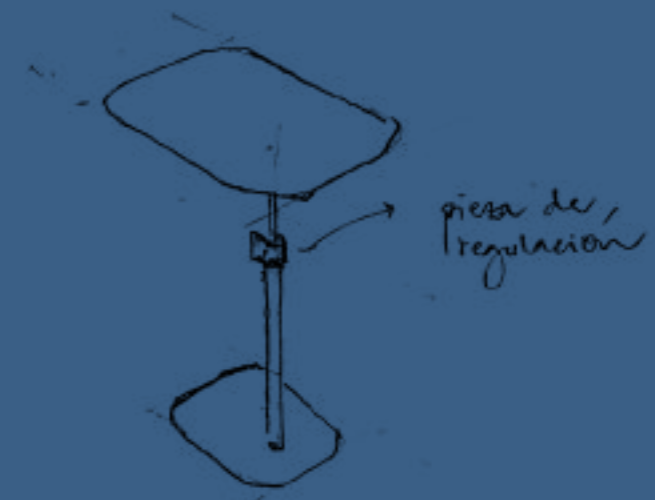
MODELOS / MODELS / MODELLE / MODÈLES



MESA FIJA / FIXED TABLE / FESTEHENDE TISCHE / TABLE FIXE

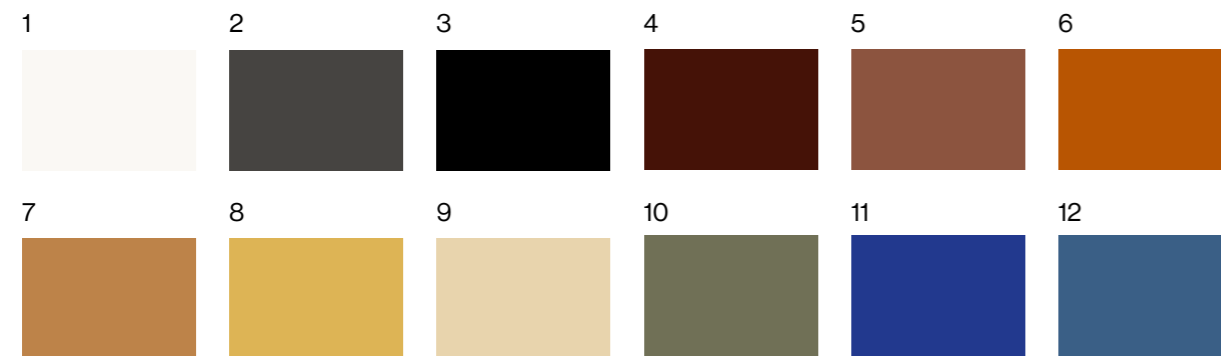


MESAS REGULABLES EN ALTURA / ADJUSTABLE HEIGHT TABLES /
HÖHENVERSTELLBARE TISCHE / TABLES RÉGLABLES EN HAUTEUR

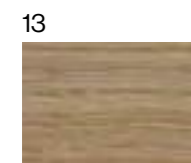


NOTA

LACADOS - METAL / LACQUERED - METAL / LACKIERT - METALL / LAQUÉ - MÉTAL



MADERA / WOOD / HOLZ / BOIS



PLÁSTICO / PLASTIC / PLASTIK / PLASTIQUE



DETALLES / DETAILS / DETAILS / DÉTAILS



Lacado - Metal - Plástico / Lacquered - Metal - Plastic / Lackiert - Metall - Plastik / Laqué - Métal - Plastique

1 CAL Blanco White Weiß Blanc	2 SOMBRA Gris Gray Grau Gris	3 Negro Black Schwarz Noir	4 TINTO Burdeos Burgundy Weinrot Bordeaux	5 ALHAMBRA Terracota Terracotta Terrakotta Terracotta	6 AZAHAR Orange Naranja Orange Orange
7 UBRIQUE Marrón Brown Braun Brun	8 ALBERO Amarillo Yellow Gelb Jaune	9 DUNA Beige	10 OLIVA Green Verde Vert Grün	11 MACETA Blue Azul Blau Bleu	12 ATLÁNTICO Blue Azul Blau Bleu

Madera / Wood / Holz / Bois

13
Roble europeo
European oak
Europäische Eiche
Chêne européen

Detalles / Details / Details / Détails

14
Regulación en altura
Adjustable height
Höhenverstellbare
Réglables en hauteur

Jorge Herrera



“Conectar como personas. Y, a partir de ahí, crear diseños flexibles y honestos que no impongan reglas, que ayuden a que fluyan el diálogo y las ideas...”

“To connect as people. And, from there, to create flexible and honest designs that don't impose rules, that help dialogue and ideas flow...”

“Die Elemente können miteinander verbunden werden, wie dies auch bei den Menschen der Fall ist. Und auf diese Weise werden flexible, ehrliche Designs erschaffen, die dem Nutzer keine festen Regeln auferlegen und dazu beitragen, den Dialogfluss und das Aufkommen von Ideen zu fördern.”

« Se connecter en tant que personnes. Et, à partir de là, créer des designs flexibles et honnêtes qui n'imposent pas de règles, qui aident le dialogue et les idées à circuler. »



Hacienda Los Ángeles

Alcalá de Guadaíra, Sevilla, España
www.haciendalosangeles.com

En mitad de la campiña sevillana, cobijada por gruesos muros y un portón de madera noble, se yergue solemne la Hacienda Los Ángeles, un encantador señorío que alberga rincones de belleza exótica y natural testigos de la celebración de la vida y el amor.

In the middle of the Sevillian countryside, sheltered by thick walls and a noble wooden gate, stands solemnly Hacienda Los Angeles, a charming estate that houses corners of exotic and natural beauty, witnesses to the celebration of life and love.

Mitten in der Landschaft von Sevilla, umschlossen von dicken Mauern und einem edlen Holztor, erhebt sich feierlich die Hacienda Los Ángeles, ein bezauberndes Anwesen, das Ecken von exotischer und natürlicher Schönheit beherbergt, Zeuge der Feier des Lebens und der Liebe ist.

En plein milieu de la campagne sévillane, abritée par d'épaisses murailles et un portail en bois noble, se dresse solennellement la Hacienda Los Ángeles, une charmante maison seigneurial qui abrite des coins d'une beauté exotique et naturelle, témoins de la célébration de la vie et de l'amour.

2023



Más imágenes y vídeos de NOTA

More NOTA images and videos
Weitere Bilder und Videos aus der NOTA-Serie
Plus d'images et vidéos de la série NOTA

Branding & Dirección de arte / Branding & Art Direction: **Move Branding**

Fotografía / Photography / Fotografie / Photographie: **José Luis López de Zubiria**

Interiorismo / Interior Design / Raumausstattung / Design intérieur: **Fernando Iriarte & Cristina Álvarez de Eulate**

CGI: **Kimu Studio**

Localizaciones / Locations / Standorte / Emplacements: **Hacienda Los Ángeles** (Alcalá de Guadaíra, Sevilla)

Inspirado en el sur

Inspired by the south

Inspiriert durch den südlichen Lebensstil

Inspiré par le sud

esPattio
A Forma 5 brand