

Forma 5

Zama & Zama Next

Design by R&D Forma 5



Collaborative work developed in open spaces requires to planify the workplace, the technology and the human capital. Zama and Zama next are versatile furniture systems with a light aesthetic and they offer a range of solutions and configurations that the culture of the modern office demands.

El trabajo colaborativo en open space exige la planificación combinada del lugar de trabajo, la tecnología y los requerimientos de capital humano. Las series Zama y Zama Next ofrecen un mobiliario polivalente con una estética liviana y una gama de soluciones y configuraciones que se postulan como ideales para este cambio de cultura en el trabajo.

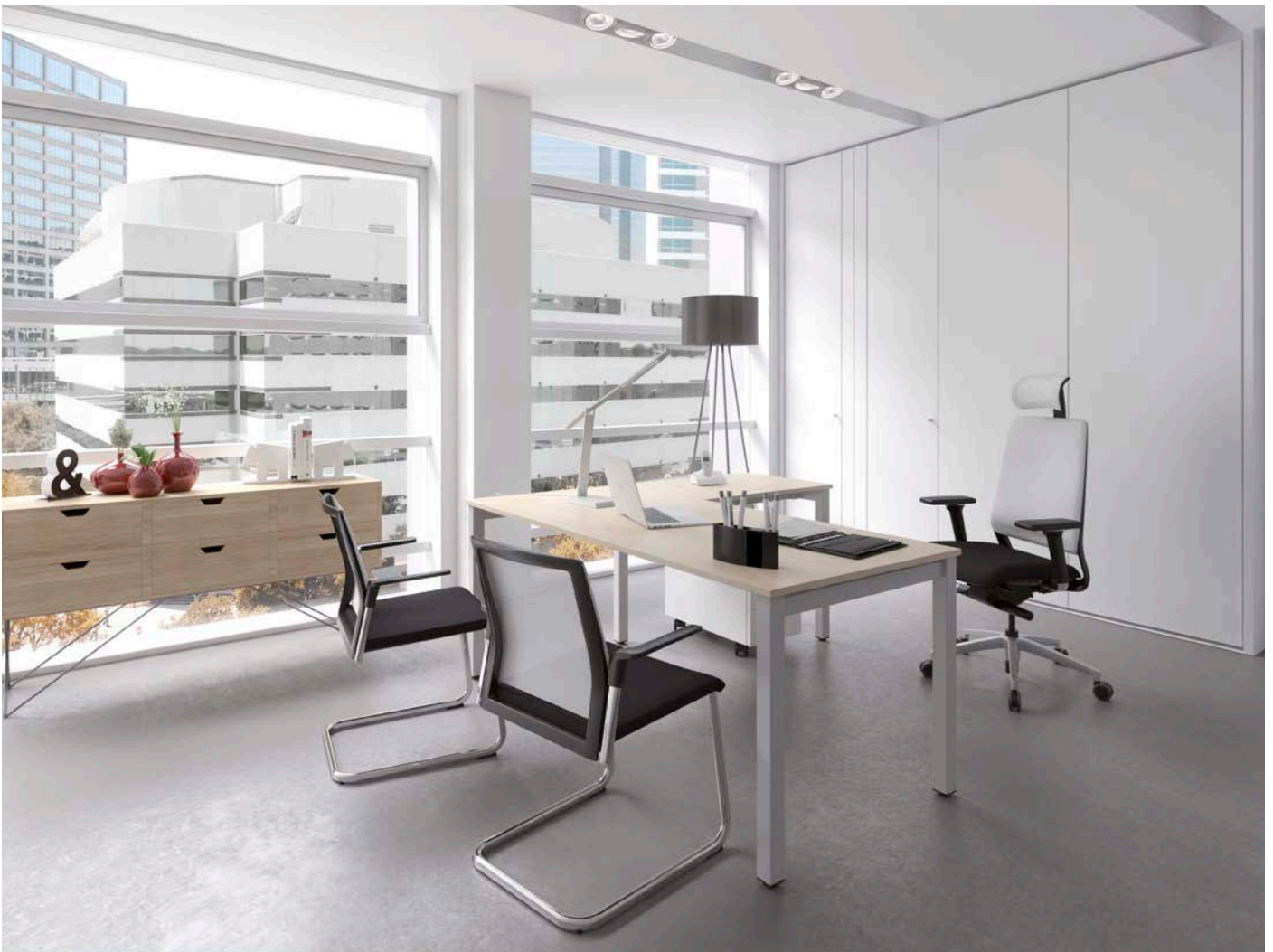
Le travail en équipe en open space exige la planification combinée du lieu de travail, de la technologie et les demandes du capital humain. Zama et Zama Next offrent un mobilier polyvalent avec une esthétique légère et une gamme de solutions et de configurations qui seraient idéales pour le changement de culture dans le travail.



Zama and Zama Next provide individual workstations at 800 depth with the ability to take return desks if required to increase the surface area of the workstation. Its use is intended both open spaces and individual offices.

Las dos versiones de Zama cubren las necesidades de puestos individuales a través de configuraciones de mesas de fondo 80 cm con posibilidad de incorporar un ala para aumentar la superficie de trabajo. Su uso está pensado tanto en puestos de control y coordinación dentro de *open spaces* como en despachos aislados.

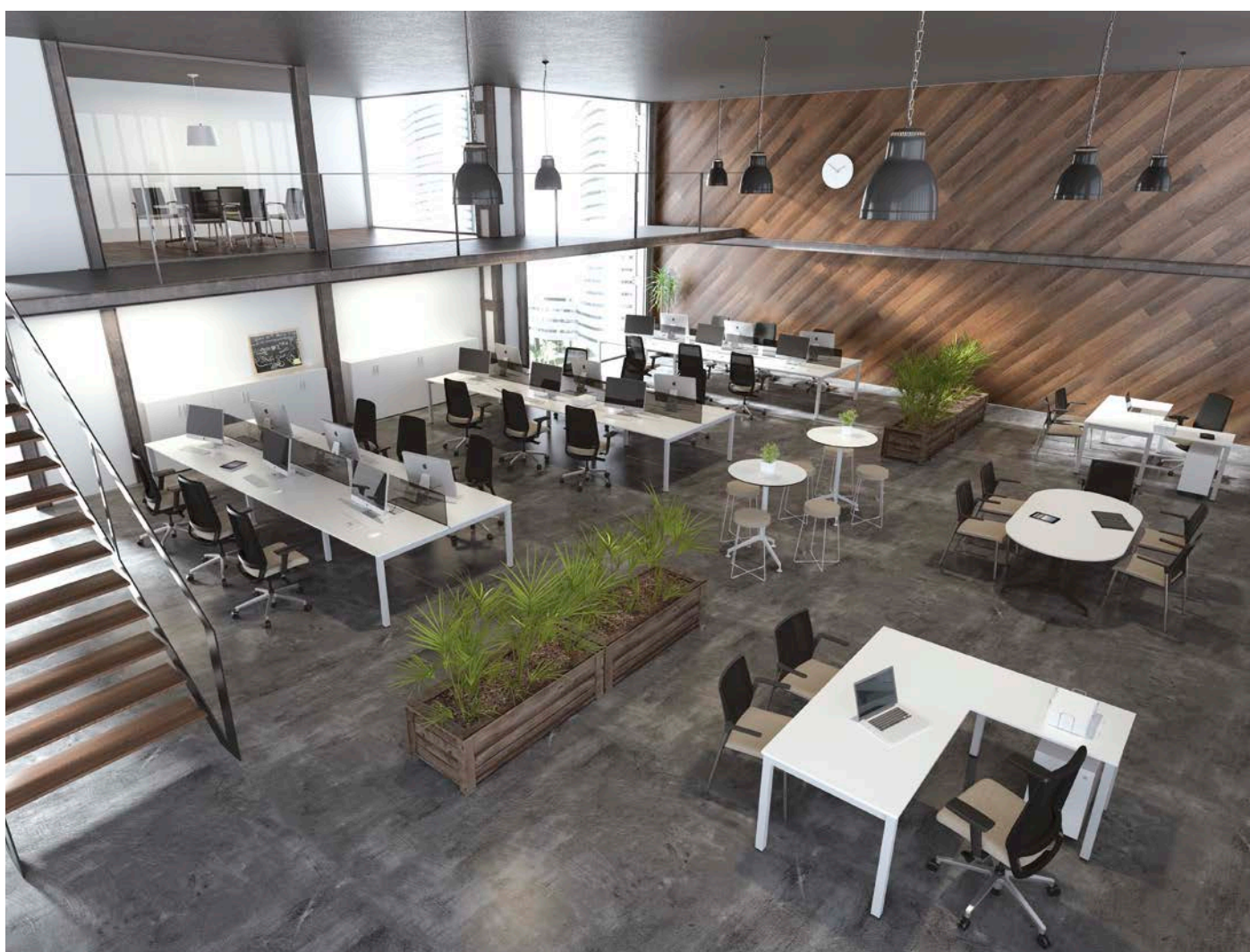
Quant aux besoins de postes individuels, les deux versions de Zama offrent des configurations de bureaux avec profondeur 80 cm avec l'option d'incorporer un retour qui augmente la surface de travail. L'utilisation de ces bureaux est pensée pour les postes de contrôle et la coordination des zones *open spaces*, mais aussi pour tables individuelles des cadres exécutifs.



Open space remains as the more extended arrangement for the offices, allowing lateral and frontal growth systems, called benches. This way of organizing the workstations also ensures proper communication and interaction among benches that may be different departments or work groups, for example. Zama family presents a wide variety of accessories such as screens, modesty panels or cable management.

La planificación de espacios más extendida sigue siendo el *open space*, que da cabida a sistemas de crecimiento laterales y frontales, llamados benches. Esta forma de organizar los puestos también asegura una correcta comunicación e interrelación entre islas que pudieran ser departamentos o grupos de trabajo diferentes. La familia Zama presenta una amplia variedad de complementos como separadores, faldones o sistemas de electrificación.

La planification d'espaces la plus étendue est, depuis longtemps, la configuration des *open spaces* qui présente systèmes benches de croissance latérale et frontale. Cette manière de ranger les postes assure d'autre part une communication correcte et une correspondance entre îles qui peuvent être utilisés par différents départements ou différents groupes de travail. Zama et Zama Next offrent, de plus, une grande variété de compléments comme écrans, voiles de fond ou un complète système d'électrification.



The Zama series offers a solution for educational areas, training rooms and co-working spaces. The 60 cm depth desk and 122 cm depth bench get different widths and can generate lateral growth to create “U” or “on line” layouts.

Las series de Zama presentan una solución para espacios de educación, formación y *training* gracias a la mesa individual o bench de tapa de fondo 60 cm. Este fondo, acompañado de diferentes anchos, permite generar crecimientos laterales indefinidos para formar espacios en forma de “U” o en “línea”.

Les deux programmes Zama présentent une solution pour espaces d'éducation, formation et *training* grâce aux tables individuelles ou les benches avec plateau profondeur 60 cm. Ces bureaux permettent les croissances latérales infinies pour créer des espaces en forme de “U” ou en “ligne”.



Models / Modelos / Modèles



- 80 cm desk
- Mesa individual 80 cm
- Table individuelle 80 cm



- 60 cm desk
- Mesa individual 60 cm
- Table individuelle 60 cm



- Desk + return desk
- Mesa individual + ala
- Table individuelle + retour

Models / Modelos / Modèles



Top / Tapa / Plateau



ZAMA

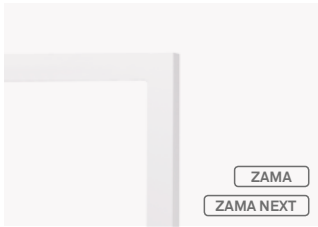
- Top in melamine 19 mm
- Tapa bilaminada de 19 mm
- Plateau mélaminé 19 mm



ZAMA
ZAMA NEXT

- Top in melamine 30 mm
- Tapa bilaminada de 30 mm
- Plateau mélaminé 30 mm

Leg frame / Pórtico / Portique



ZAMA
ZAMA NEXT

- Polar white leg frame
- Pórtico blanco polar
- Portique blanc polaire



ZAMA
ZAMA NEXT

- Silver grey leg frame
- Pórtico gris plata
- Portique gris argent



ZAMA NEXT

- Dark grey leg frame
- Pórtico gris oscuro
- Portique gris foncé



660 - 860 mm
ZAMA NEXT

- Height adjustment leg frame
- Pórtico con regulación en altura
- Portique avec régulation en hauteur

Screen / Separador / Écrans



ZAMA
ZAMA NEXT

- Melamine screen
- Separador bilaminado
- Écran mélaminé



ZAMA
ZAMA NEXT

- Upholstered screen
- Separador tapizado
- Écran tapissé



ZAMA
ZAMA NEXT

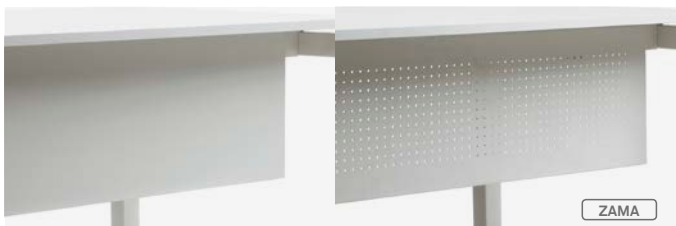
- Glass screen
- Separador de vidrio
- Écran en verre



ZAMA
ZAMA NEXT

- Upholstered acoustic screen
- Separador acústico tapizado
- Écran acoustique tapissé

Modesty panel / Faldón / Voile de fond



ZAMA

- Modesty panel (melamine / Metal)
- Faldón (bilaminado / metálico)
- Voile de fond (mélaminé / métallique)



ZAMA NEXT

- Modesty panel (melamine / Metal)
- Faldón (bilaminado / metálico)
- Voile de fond (mélaminé / métallique)

Cable management / Electrificación / Électrification



- Aluminium top access
- Top access aluminio
- Top access en aluminium



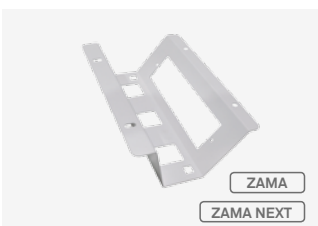
- Polyamide top access
- Top access poliamida
- Top access en polyamide



- Longitudinal cable tray
- Bandeja longitudinal para cables
- Tablette longitudinal pour électrification



- Longitudinal cable tray
- Bandeja longitudinal para cables
- Tablette longitudinal pour électrification



- Metal cable tray to service power outlet
- Bandeja metálica para toma de corriente
- Goulotte métallique pour prise de courant



- Metal cable pillar
- Columna metálica de cableado
- Colonne métallique d'électrification



- Fabric cable riser
- Columna de electrificación textil
- Colonne d'électrification textile



- Adjustable CPU cabinet: height and width
- Porta CPU regulable en anchura y altura
- Support UC réglable en hauteur et largeur

Structure / Estructura / Structure



Desk / Mesa individual / Table individuelle



Desk / Mesa individual / Table individuelle



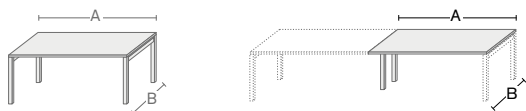
Bench



Bench

Overviews / Configuraciones y dimensiones / Configurations et dimensions

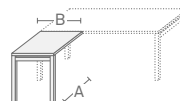
Desk and add-on desks
Mesas individuales y crecimientos
Tables individuelles et croissances



ZAMA ZAMA NEXT

A x B	
180 x 80	180 x 60
160 x 80	160 x 60
140 x 80	140 x 60
120 x 80	120 x 60
100 x 80	100 x 60

Return desks
Alas
Retours



ZAMA ZAMA NEXT

A x B
100 x 60
80 x 60

Bench desks and add-on desks
Bench y crecimientos
Bench et croissances



ZAMA

ZAMA NEXT

A x B/b1		A x B/b1	
180 x 162/80	180 x 122/60	180x160/78	180x124,5/60
160 x 162/80	160 x 122/60	160x160/78	160x124,5/60
140 x 162/80	140 x 122/60	140x160/78	140x124,5/60
120 x 162/80	120 x 122/60	120x160/78	120x124,5/60

ZAMA

Desks height: 74 cm (19 mm tops) and 75,1 cm (30 mm tops).
Altura mesas: 74 cm (tapas de 19 mm) y 75,1 cm (tapas de 30 mm).
Hauteur bureaux : 74 cm (plateaux de 19 mm) et 75,1 cm (plateaux de 30 mm).

ZAMA NEXT

Desks height: 74,5 cm (30 mm tops).
Altura mesas: 74,5 cm (tapas de 30 mm).
Hauteur bureaux : 74,5 cm (plateaux de 30 mm).

Designers / Diseñadores / Designers

R&D Forma 5

Forma 5 R&D department is formed by engineers, architects and designers. The staff is the key for innovating and evolving and they have helped develop successful chair and furniture programs. Another key factors are the accumulated experience and the continuous industrial design training, new technologies and new materials.

El departamento de Investigación y Desarrollo de Producto de Forma 5 está compuesto por un amplio equipo de ingenieros, arquitectos y diseñadores. Ellos son la pieza clave de la innovación y evolución de la cartera de productos de la compañía. Con ello, Forma 5 ha desarrollado los más exitosos programas tanto de sillería como de mobiliario operativo y direccional, gracias a las más de tres décadas de experiencia acumulada y a la continua formación en diseño industrial, nuevas tecnologías y materiales.

Le département de Recherche et Développement de produit de Forma 5 est composé par un ample groupe d'ingénieurs, designers et architectes. Ils sont la clé pour l'innovation et le développement des produits de l'entreprise. Grâce à eux, Forma 5 présente une gamme très complète au niveau de sièges et du mobilier de bureau ainsi que de direction. Plus de trois décennies d'expérience et une formation continue en design industriel, nouvelles technologies et la recherche de matériaux innovateurs.